



絵画



陶芸



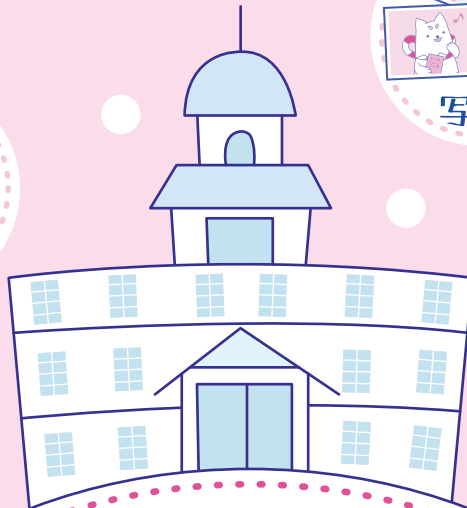
写真



手芸



書道



見付宿

H28年 第15回

たのしい文化展

4/16 (土) 10:00 ~ 17:00

17 (日) 10:00 ~ 16:00

会場：磐田市見付宿一円



ダンス



演奏



見付宿
再発見

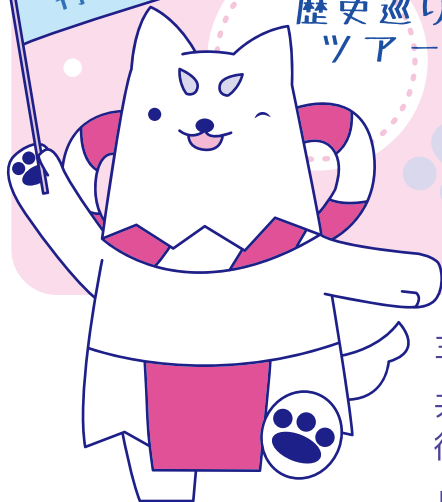
歴史巡り
ツアー



落語



唱歌



主催：見付宿を考える会 HP: <http://mitsuke-bunka.totoumi.com/>

共催：見付あきんど組 いわた寄席芸人を応援する会

後援：磐田市 磐田市教育委員会 磐田市観光協会 磐田市文化協会

【お問い合わせ先】 見付宿たのしい文化展 事務局

(寺田) 090-3155-9656 (伊藤) 090-1430-3680



演奏・パフォーマンス

※屋外でのパフォーマンスは、雨天中止



場所	時間	16日(土)	17日(日)
こども広場 (旧大孫駐車場)	11:00~11:30	Izumi Channel	Izumi
	11:30~12:00	ミモザス	Well Chips
	12:00~12:30	MAST	ちゃっともーもー
	12:30~13:00	伊藤真司	大塚友紀
	13:00~13:30	創作和太鼓 「風神」	きみちゃん (紙芝居)
	13:30~14:00	しっぺい来場、 空色のくれよん	HWC (ハートウォームカンパニー)
	14:00~14:30	浜北ベンチャーズ	
総社社務所	13:00~14:30	琴演奏・体験 大杉 伸采	琵琶演奏・体験 山崎 光瑤
旧見付学校	13:00~14:00	オカリナ演奏 オカリナアンサンブル バーバラ	紙芝居 磐田紙芝居の会
	14:00~15:00	紙芝居 磐田紙芝居の会	ゴスペル合唱 ノワール
旧見付学校前	11:00~12:00	ハーモニカ演奏 見付ハーモニカアンサンブル	
学校前公園	終日	投げ銭音楽ライブ たくみおおむら	投げ銭音楽ライブ たくみおおむら
西光寺書院	11:00~12:00	クリスタルホウ演奏	
	14:00~15:00	rubyberry 北原真名美	



こども広場

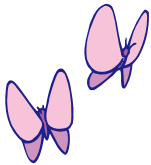
こどもっち、あつまれ!

at 旧大孫駐車場



たのしい体験、集めました。遊びに来てね!

◆見付社協工作教室◆



- ★ 16日 (土)
- バルーンアート
- 折紙の独楽

しっぺいも来るよ!
(16日13:00頃)

ステージでは、しっぺいくんや
和太鼓、おやしバンドなど!
軽トラフードも来るよ~!

- ★ 17日 (日)
- ミサンガ作り
- キャンディボックス作り



見付宿お食事処・お土産処

A 大 山 中 華

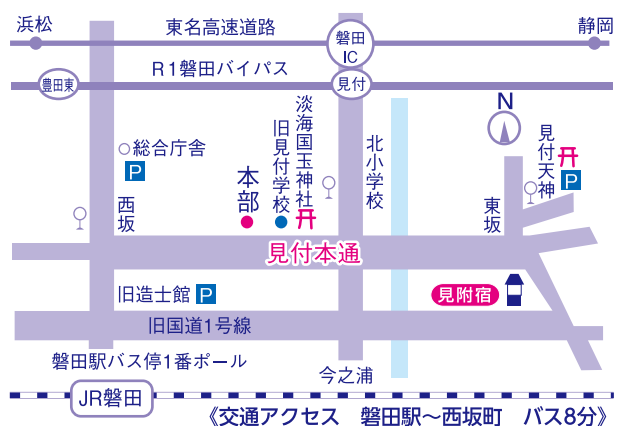
B 井口製菓 菓子

C 大原屋 うなぎ

D 又一庵 菓子

E みのごち 中華

ご案内マップ



見付宿案内マップ

たのしくまわろう♪

町をのんびり
歩きながら
展示やショップを
楽しんでね♪

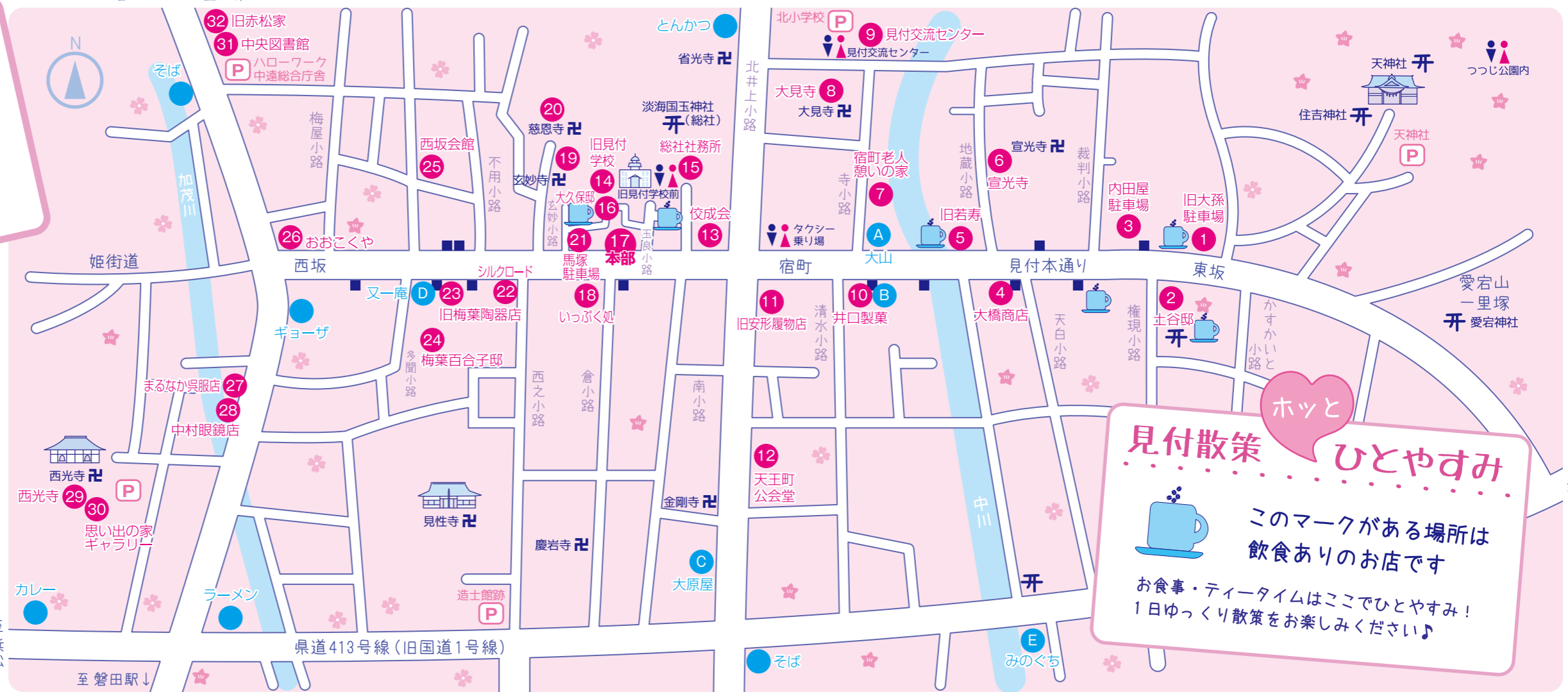


各会場の催事はこちら！

※■…コラボショップ

至 磐田バイパス豊田東IC

至 東名高速磐田IC・磐田バイパス見付IC



見付散策 **ひとやすみ**

このマークがある場所は
飲食ありのお店です

お食事・ティータイムはここでひとやすみ！
1日ゆっくり散策をお楽しみください♪

会場	氏名(会名)	内容(展示販売等)	会場	氏名(会名)	内容(展示販売等)
16	伊藤 佳世子 菊池 由香 大久保邸	陶器展示、カマケカ(製田無農薬野菜、小物等) ハワイ文化研究等 邸内散策	22 シルクロード	伊藤 佑 判治 直紀	絵画 見付裸祭り舟屋台写真
17	本部事務所 ふれあいガイドの会 フリーマーケット あきんど組商店	「見付の小せな神社」巡り 16日13:30、17日10:00~ 手芸品、結婚カウンセラーなど 小中学生が描いた富士山の絵展示	23 旧梅葉陶器店	小野田 和子	絵手紙
18	見付宿 いっぴく処	高齢者の手作り品	24 梅葉百合子邸	鈴木 博子	布遊び(つるし飾り、人形)
19	伊藤 美智子 手しごと工房 笑じや 手作り服 楽 土屋 昌晴 高塚 賢典 藤原 崇子 涅槃(ねはん) 恵屋(めぐみや)	ちりめん小物 布草履、クラフト工芸物、手作り小物 手作り洋服、小物 七宝焼き、シルバーアクセサリー 展示販売 手作り竹細工(竹トンボ、虫など) ちりめん細工、パッチワーク 16日(土)のみ 彫金、革・Tシャツデザイン 17日(日)のみ あけびの蔓、くるみの皮を使った工芸品	25 西坂会館	西坂町自治会	町内の方々による作品展。手芸、吊し籠他
20	東山源氏千家古流 千和会 天野 美恵子 fufu 大橋 友枝 黒田 元伸 デ・エミールの会 寺田 朋子 原 典子 あんみつ 松山 順一	生花 和の小物(手芸工房ほのぼの) 手作り麻バック、布小物 展示販売 ミニ飾り籠、木のおもち(カスターネットなど) 木工小物、雑貨 布ぞうり、小物 吊し籠、和布を利用した季節の物 つまみ細工 つけ籠、一貫張りの販売	26 おおこくや	倉田 秀彦	各地の郵便局風景印 108種
21	東中 一夫	陶芸	27 まるなか呉服店	鈴木 朝美	和風小物展示販売
			28 中村眼鏡時計店	中村 彰夫	宿場細工プレゼント展
			29 西光寺	rubyberry 北原真名美 新井 秀司 あとリエア なごみ亭微風庵 加藤 恵美子 武田 安代 すす竹工房 工房 つしま 中根 可容子 宮野 志津子 山本 立子 ゆ・びプロジェクト 松村 理江 温活サロン わ温、紫谷 吉村 強	クリスタルボウル演奏 16日(土)のみ 木工芸・竹細工 デコパージュ展示販売 ハド&フットマジック 20分/500円 手作りのちりめん細工、和小物(ゆめいろ) 万華鏡 すす竹細工他 鉄の造形作品(花、カエル、カッパその他置物) 古布・はぎれ・創作洋服 手作り洋服、バッグ、帽子、小物 和の手作り品 展示販売 手芸体験・小物(16日) 折紙体験・作品(17日) 販売 似顔絵・雑貨・アクセサリー 16日(土)のみ 背骨セラピー・マシン体験・パッチワーク・健康アイテム 水彩画
			30 思い出の家ギャラリー	右野 香代子	染織・陶芸等磐田市工芸会会員作品展示販売
			31 中央図書館	見付天神社経営向上委員会	松丹堂伊藤虎二郎翁 見付天神奉納書画展 50幅
			32 旧赤松家	旧赤松家記念館	赤松家歴史等

会場	氏名(会名)	内容(展示販売等)	会場	氏名(会名)	内容(展示販売等)
1 旧大孫駐車場	天六商会 楽団ひとり 森 章 内山 祐徳 手打ち蕎麦 艸SOU 気まぐれ屋1号 らいでん こども広場	チョコバナナ、団子、五平餅 スリットドラム(木製打楽器) 販売 鯛焼き、かき氷など 蕎麦トドレーヤ、蕎麦チャイ たこ焼き、焼きそば、フランク、チョコバナナ他 世界の民族アート 社協による体験イベント多数 浜北Vフォーア(16日) 創作和太鼓「風神」(16日) 遠州webTVライブ(17日)、きみちゃん紙芝居(17日)	9 見付交流センター	磐田 絵の会 磐田 山の会 LEMONの会 磐田演劇鑑賞会	絵画(油絵、水彩画など) 山岳写真展 見付の絵(油絵)(見付遠望など) ポスターなど活動内容展示
2 土谷邸	ポップス	おでん、モツ煮等販売	10 井口製菓舗	松村 愛子	工芸創作盆栽、袋物類
3 内田屋駐車場	遊美 中谷 美佐子	着物小物、手作り品、一貫張りなどの販売	11 旧安形履物店	新婦人 千葉みつ子 工房 井村、太田、鈴木	俳句、絵手紙、カレンダー展示 和柄の手作り服、小物、手作りアクセサリー
4 大橋商店	甲賀 賢一 工房ひろこあ	ペイント画 展示販売 樹脂粘土人形、アクセサリー	12 天王町公会堂	鈴木 儀治・すゑ子 寺田 潔 佐久間 範明	絵画作品(スケッチ・油絵) 水彩画、ペン画 AST気功施術、足裏官足法(武田)
5 旧若寿	NPO法人 アイあい塾	お休み処(お茶、軽食)	13 立正佼成会磐田	立正佼成会	花見堂展示、接茶サービス(無料)
6 宣光寺	茶々 池田 悦子 わん・和ーるど 小田巻 由美子 倉庫ショップ豊月 清水 宏子 中西 恵美子 竹田(ちくだ) 真弓 大橋 藍舟 和彩美	布小物、編み物 手作り婦人服、小物雑貨 etc タタミのヘリバック、ショルダー、小物 手作り洋服・バッグ 手作り洋服 足つぼマッサージ パステル画展示販売 16日(土)のみ 書作品 木版画作品の出版・販売	14 旧見付学校	横井 純夫 カリアサガル パーバラ ノワール いわた紙芝居の会 たくみ おおむら 見付ハモニカサガル 堀内 恭子 原友会 出店	「磐田の子ども」写真展 オカリナ演奏 16日(土) 13:00~14:00 ゴスペル歌唱 17日(日) 14:00~ 紙芝居 16日(土) 14:00~17日(日) 13:00~ 投げ銭音楽ライブ ハモニカ演奏 16日(土) 11:00~12:00 切り餅、赤飯、おこわ・米など たこ焼、焼きそば、フランク、コロッケ、かき氷他
7 宿町憩いの家	水谷 万記子	中古着物、書など(陶々美、にゃんまり、芙美)	15 総社社務所	大杉 伸采 山崎 光瑤	琴演奏・体験 16日(土)のみ 琵琶演奏・体験 17日(日)のみ
8 大見寺	いわた寄席芸人を応援する会 銅楽工房	第12回見付寄席 16日(土)のみ 創作銅細工			

文化展特別企画 見付宿再発見!

見付の歴史を巡るツアー

～見付ふれあいガイドプレゼンツ～

日時：4月16日（土）13時30分出発 4月17日（日）10時出発

◆「見付の小さな神社を巡る」コース いこい茶屋（本部）集合

いこい茶屋 → 八頭神社・気比神社 → 住吉神社 → 愛宕神社 → 熊野神社 → 津島神社 → 雷三神社 → いこい茶屋（約1時間）



見付の隠れた歴史スポットを熟練ガイドの解説と共に歩きます。ぜひご参加ください!

参加費無料!



©磐田市



©磐田市

見付の書画

第2回

松月堂伊藤虎三郎翁見付天神奉納書画展（中央図書館展示）

【4月16日（土）～4月24日（日）】

見付天神社所蔵：久野 隆 宮司

伊藤虎三郎は見付町（現加茂川通り）に住む市井の表具師でした。嘉永5年の生まれで、伊藤翁が84歳の時に見付の書家鈴木未央先生と対談した時の様子が「磐南文化第3号」に書かれています。

それによると、伊藤翁は東海道を往復する文人墨客を大切にし、その世話を天命と心得ていた。従って、自らは清貧に甘んじながらも、一宿一飯にとらわれず、揮毫の斡旋から画会の世話まで全て雑用を引き受けていた。それでも報酬は辞退したという。

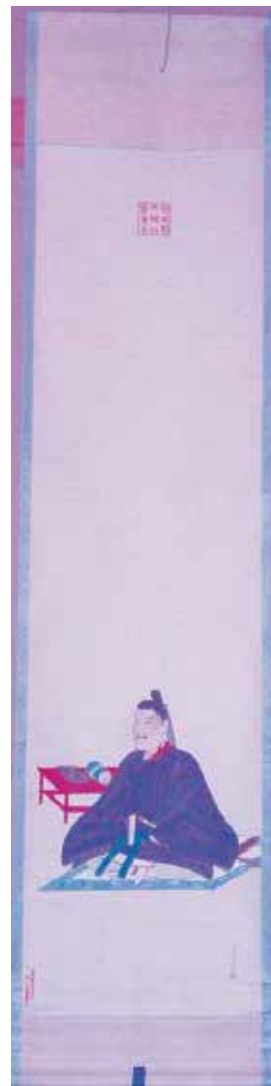
人情に厚く義侠に富み、滑稽極まるどころがあり、当時の書道界や画壇の人たちの中には伊藤翁を敬慕し、支援に甘える風潮も生まれていたとも言われていました。

右は、展示例 画一幅 「菅公像」

作者 畑 在周（名は綱之）

職業 画家 師名流派 原在昭

今回の書画展では、見付天神社所蔵150幅の中から厳選された50幅が磐田市中心図書館に展示されます。



コラボ ショップ いわた in見付

楽しい文化展ジョイント企画

～ひとつの扉で2つのお店～

…コラボショップ…

店舗内のスペースを学生さんや起業家の方と共有するお店。
行き慣れないお店をのぞくチャンスでもあります。
ぜひ、足を運んで下さい。

<p>① よこいデンキ ココン</p> <p>ネイルアートのお店です 一度指先のオシャレを 体験してみませんか</p> <p>※16日(土)のみのコラボ</p>	<p>⑫ 青田ふとん店</p> <p>Anaheartive 森の木</p> <p>色と香りで心を癒し、元 気をくれるポマンダー カラーセラピーボトルの 展示が心の癒しに…</p> <p>無添加で安全、自然派 の手作りシフォンケーキ をめしあがれ</p> <p>※2店舗が入るトリプルコラボです</p>		<p>⑪ 内田屋文具店 絵工房minanico</p> <p>猫グッズ・アクセサリ等 の手づくり雑貨販売/ ちびっこ&季節のパステル アート体験</p>
<p>② ツルヤスポーツ リネンの花</p> <p>自宅に併設の工房で 洋裁教室を開催中 受講者の作品を 販売します</p>	<p>コラボショップいわた見付編 お店マップ</p>  <p>※17日(日)はどら焼きもコラボ</p>		<p>⑩ EDION X フィラメント くんたの家</p> <p>手作りのエコバッグや ギャルソンエプロンなど かわいい小物を販売 します</p>
<p>③ 栗田音楽教室 萌木舎</p> <p>ガーデン雑貨、多肉、苔 など販売します お庭の設計施工のご相談 もお受けします</p> <p>※17日(日)のみのコラボ</p>	<p>⑤ すずき精肉店 Westore 西高</p> <p>あんこイッパイの とってもおいしい 西高オリジナル どら焼きです</p> <p>※17日はフィラメントでコラボ</p>	<p>⑨ まるなか大橋商店 カネ長水産 メロンの松香園</p> <p>福田港でとれた 新鮮でおいしい 「しらす」を販売 します</p> <p>子メロン、漬物、サイダー キャラメル、プリンなど メロンづくしでお待ちし てます</p> <p>※2店舗が入るトリプルコラボです</p>	
<p>④ 又一庵 KOTOCHAN MAMA</p> <p>お子様向けにアクセサリ ーが作れるワークショップ</p> <p>※16日(土)のみのコラボ</p> <p>MiMi</p> <p>天然石ブレスレット等を リーズナブルな価格で 販売します</p> <p>※17日(日)のみのコラボ</p>	<p>⑥ リビングショップとばのや 草染工房 ファブリック箆忠</p> <p>環境にやさしい自然の 色合いと歴史浪漫 戦国情緒をお楽しみ 下さい</p>	<p>⑦ 井口製菓 城山中 手芸部</p> <p>日用品を中心に 一つ一つ 丁寧に作りました ぜひ来て下さい</p>	<p>⑧ 高桑時計店 レーザー工房 イサーム</p> <p>オリジナルしゅぺい グッズと手作小物を 販売しております</p>
<p>富士山の絵 コンテスト 商店のウィンドウには小中学生の書いた富士山の絵も大祭りまで展示中です。</p> <p>～2(フジ)年生が3(サン)年生になって飾る富士山の絵～</p>			

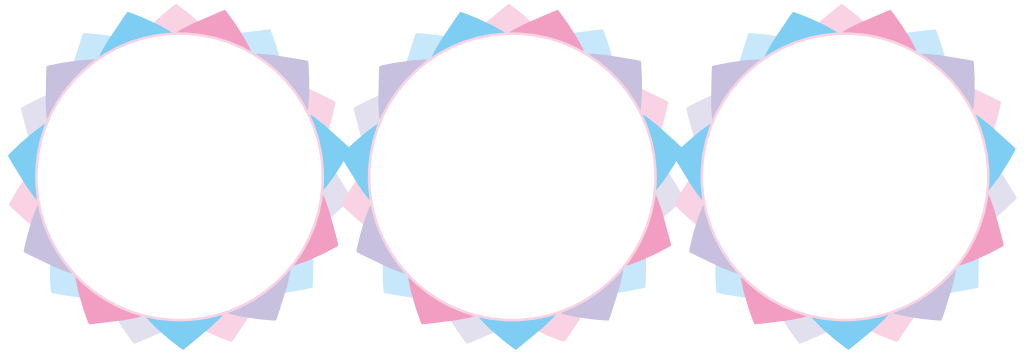
金ふんどししっぺいを探せ！スタンプラリー

文化展会場界隈に隠してある**金色のふんどし**をつけたしっぺい看板を3つ見つけて、おみやげをもらおう！

見つけたら、そこにあるスタンプを下に押してね！
3つ集まったら、本部へGO！

ヒント

- ① コラボショップ？
- ② 神社・寺？
- ③ こども広場？



第拾貳回 見付寄席

- 日時：4月16日(土) 第1部 ●13:00～ 第2部 ●16:00～
- 場所：大見寺
- 木戸銭：前売券2,000円・当日券2,200円
学 生1,500円・小学生500円
- 前売券販売店
【宿町】Ⓜ大橋商店・高桑時計店・井口製菓
【西坂町】又一庵 【加茂川通り】染めと織まるなか
【城之崎】天天 【大藤】いとこまんぢゅう
【今之浦・中泉】玉華堂 【豊田町】Cafe処すず木

落語：三遊亭圓王
三笑亭可女次
三遊亭紫八
講談：神田鯉風



磐田ゆかりの寄席芸人が勢揃い お問い合わせ：いわた寄席芸人を応援する会・加藤 携帯 090-1629-5151

～見付宿たのしい文化展を応援します～

Ⓜ 石川建設(株)	仕出しお弁当 魚万	Ⓜ(有)よこいデンキ	栗餅の 井口製菓
磐田見付郵便局	Fashion Creative Boutique SILK ROOM	豊田町駅前郵便局	靴の修理 靴のスズヤ
Ⓜ 大橋商店	内田屋文具店	見付を愛する会	BIKE & BICYCLE スズヨシ
あなたの街のでんきやさん キレート Ⓜ たねも	菓子司 有限会社 又一庵	大日堂印刷株式会社	トータルカーサービスをお届けする 東海自動車整備株式会社
磐田信用金庫	田舎茶やみのぐち	大原屋	名倉電気商会
季節の和菓子・焼焼き・みたらし団子 Ⓜ 山岡製菓舗	(有)中村眼鏡時計店	リビングショップ とぼのや	飛騨牛専門店 すずきや精肉店
青果・食品 八百庄	(有)栗田紙店	TOBANAYA トバノヤ装飾	エディオン×コフレマート
(株)テクニカルエコサービス	JA遠州中央	静岡銀行	高桑時計店
なゆた保険工房	酒肴 門	青田ふとん店	久井屋
ダスキン	ご協力ありがとうございました。		